



DUTY GEAR



I N D U S T R Y

CALZADO DE SEGURIDAD



www.uniformesdequeretaro.com



Construcción Del calzado



Inyección PU

Monodensidad



INYECCIÓN DIRECTA

Fusión de suela al corte logrando un calzado de una sola pieza, haciéndolo más durable y resistente al despegado.



Antiderrapante



Resistente a la abrasión



Flexible



Amortiguación





EST 2277
TALLAS:22-31 / Micropiel
SUELA:PU / Monocolor
COLOR: Negro



EST 2267
TALLAS:22-31 / Micropiel
SUELA:PU / Monocolor
COLOR: Negro



Inyección PU

Monodensidad



INYECCIÓN DIRECTA

Fusión de suela al corte logrando un calzado de una sola pieza, haciéndolo más durable y resistente al despegado.



Antiderrapante



Resistente a la abrasión



Flexible



Amortiguación



EST 2207
TALLAS:22-31 / Micropiel
SUELA:PU / Monocolor
COLOR: Negro-Amarillo



EST 2207
TALLAS:22-31 / Micropiel
SUELA:PU / Monocolor
COLOR: Café-Naranja



EST 2207
TALLAS:22-31 / Micropiel
SUELA:PU / Monocolor
COLOR: Negro-azul



Inyección TPU/PU



INYECCIÓN DIRECTA

Fusión de suela al corte logrando un calzado de una sola pieza, haciéndolo más durable y resistente al despegado.



Antiderrapante



Resistente a la abrasión



Flexible



Amortiguación



EST 2218 / Sobre pedido

TALLAS:22-31 / Micropiel
SUELA:PU-TPU / Bicolor
COLOR: Negro-Azul



EST 2218

TALLAS:22-31 / Micropiel
SUELA:PU-TPU / Bicolor
COLOR: Negro-Amarillo



EST 2218

TALLAS:22-31 / Micropiel
SUELA:PU-TPU / Bicolor
COLOR: Negro-Naranja



**SUPREME
LEATHER**



SUELA
TPU
PU



**PUNTERA
DE POLIAMIDA**

**INYECCIÓN
DIRECTA**

Inyección PU

Monodensidad

**INYECCIÓN
DIRECTA**

Fusión de suela al corte logrando un calzado de una sola pieza, haciéndolo más durable y resistente al despegado.



Antiderrapante



Resistente a la abrasión



Amortiguación



Flexible



Uniformes de Querétaro



EST 2237
TALLAS:22-31 / Corte Piel
SUELA:PU / Monocolor
COLOR: Café



EST 2237
TALLAS:22-31 / Corte Piel
SUELA:PU / Monocolor
COLOR: Negro



Acrilonitrilo

Monodensidad



Flexible



Amortiguación



Antiderrapante



Resistente a la abrasión



EST 6997

TALLAS: 25-30 / Corte Piel

SUELA: Acrilonitrilo

COLOR: Café



PUNTERA DE POLIAMIDA



AUTHENTIC LEATHER



SUELA PU

Phylon-Acrilonitrilo

EST 1337



RESISTE HASTA 180°

Suela resistente a las altas temperaturas



Antiderrapante



Resistente a la abrasión



Flexible



Amortiguación



MODELO WATERPROOF

Corte resistente al agua

EST 1337 / Sobre pedido
TALLAS: 25-30 / Corte Textil
SUELA: Hule-Phylon / Monocolor
COLOR: Negro-Azul



 **SUELA**
PHYLON
ACRILONITRILLO

 **PERMATEx**



WATERPROOF

 **PUNTERA**
DE POLIAMIDA

Uniformes de Querétaro

EST 5238
TALLAS: 25-30 / Corte Piel
SUELA: Hule-Phylon / Bicolor
COLOR: Café



 **SUELA**
PHYLON
ACRILONITRILLO

 **PUNTERA**
DE POLIAMIDA

 **AUTHENTI**
C LEATHER

BUMPER TPU

 **PERMATEx**



WATERPROOF

PU-Elastomeric

Antiderrapante



Antiderrapante



Resistente a la abrasión



Flexible



Amortiguación



EST 8217 / Sobre pedido

TALLAS: 25-33 / Micropiel

SUELA: PU / Bicolor

COLOR: Café-Amarillo



EST 8217

TALLAS: 25-33 / Micropiel

SUELA: PU / Bicolor

COLOR: Negro-Azul



Phylon-TPU

Sport-Utility



Antiderrapante



Resistente a la abrasión



Flexible



Amortiguación



Uniformes de Querétaro

EST 6522

TALLAS: 22-31 / Corte Textil

SUELA: PHYLON-TPU / Bicolor

COLOR: Negro-Amarillo



PUNTERA DE POLIAMIDA

SPORT UTILITY



SUELA PHYLON TPU



ULTRA LIGHT

Phylon-TPU

Sport-Utility



Antiderrapante



Resistente a la abrasión



Corte resistente al agua

MODELO WATERPROOF



Flexible



Amortiguación



Uniformes de Querétaro



EST 6427

TALLAS: 23-30.5 / Corte
Textil SUELA: PHYLON-TPU /
Bicolor COLOR: Negro-
Amarillo



PUNTERA DE ACERO



PERMATEx



SUELA
PHYLON
TPU



WATERPROOF

Phylon-TPU

Sport Utility



SPORT UTILITY

Línea light, la más ligera de nuestros modelos industriales, diseños cómodos y deportivos que querrás llevar a donde sea.

BUMPER+

Base de micropiel con recubrimiento de poliuretano con textura.



Antiderrapante



Resistente a la abrasión



Flexible



Amortiguación



EST 8607
TALLAS:22-31 / Corte Textil
SUELA:PHYLON-TPU / Monocolor
COLOR: Negro



EST 8607
TALLAS:22-31 / Corte Textil
SUELA:PHYLON-TPU / Bicolor
COLOR: Negro-Amarillo

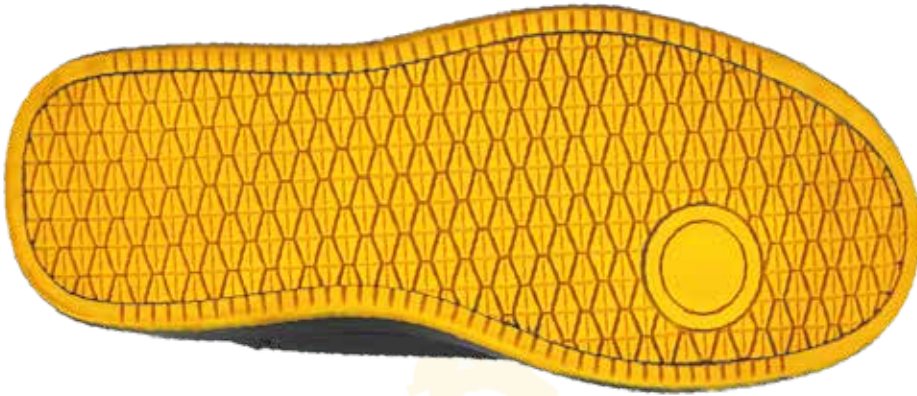


EST 8607
TALLAS:22-31 / Corte Textil
SUELA:PHYLON-TPU / Bicolor
COLOR: Negro-Azul



Phylon-TPU

Sport-Utility



Antiderrapante



Resistente a la abrasión



Amor tiguación



Flexible



Uniformes de Querétaro



EST 5817
TALLAS:25-30 / Corte Textil
SUELA:PHYLON-TPU / Bicolor
COLOR: Negro-Azul



EST 5817
TALLAS:25-30 / Corte Textil
SUELA:PHYLON-TPU / Bicolor
COLOR: Negro-Amarillo

TECNOLOGÍA



Plantilla ergonómica con propiedades antifatiga, antimicrobico y con absorción al impacto. Brindando comodidad y apoyo durante largos períodos de tiempo de pie o caminando. Su capacidad de absorción al impacto ayuda a reducir el estrés en articulaciones y músculos, mientras que su ventilación y transpirabilidad mantienen los pies frescos y secos.

PERMATEX

Textil desarrollado para uso rudo con una densidad de 1,200 denier. Capaz de repeler el agua y mantener los pies libres de humedad gracias a su tecnología de circulación de aire. Gran resistencia a la flexión y al desgarre.

SUELA SRB TRACK

Formulación de hule que logra el máximo rendimiento en condiciones extremas. Aporta propiedades antideslizantes, durabilidad, resistencia a la abrasión y aislamiento máximo. Adaptable a distintas temperaturas.

SUELA TPU

Se caracteriza por su buen nivel de antideslizamiento, alta abrasión y resistencia al desgarre.

SUELA PU

Suela ligera, cómoda y resistente; absorbe con eficiencia los impactos, buen nivel de antideslizamiento.

SUELA PU ELASTOMÉRICO

Suela ligera, cómoda y resistente; absorbe con eficiencia los impactos, **GRAN** nivel de antideslizamiento. Con gran resistencia a la abrasión.

SUELA ACRILONITRILO

Material resiste a temperaturas de hasta 180°, suelas diseñadas para trabajos pesados donde puede existir, rebabas de acero y solventes en un mismo espacio. Suela con cualidades altamente antiderrapantes.

WATERPROOF

Membrana transpirable e impermeable que impide la penetración del agua.

BUMPER TPU

Aplicación que brinda una protección extra a la punta de la bota. Resistente a la abrasión

AUTHENTIC LEATHER

Piel genuina de alta calidad, perfecta para el uso rudo. Máxima durabilidad, transpirable y resistente al desgaste.

LEATHER

Micropiel desarrollada para superar los estándares de rendimiento tradicional. Tecnología microporo que permite transpiración, resistencia a la flexión, la abrasión y al desgarre. Material impermeable.

SUELA Doble densidad

Suela bidensidad. Cuña que amortigua cada paso y patín con alguna de nuestras tecnologías antideslizantes. Diseñado para ofrecer la sensación de un zapato deportivo. Sus propiedades son la ligereza y el confort para obtener un mayor rendimiento y menor fatiga. Patines disponibles en, TPU, PU, PU ELASTOMERICO Y ACRILONITRILO.

SPORT UTILITY

Línea light, la más ligera de nuestros modelos industriales, diseños cómodos y deportivos que querrás llevar a donde sea.

PUNTERA DE ACERO

Casco acero certificado por NOM-STPS NYCE capaz de resistir una fuerza de impacto de 101.7 joules.

PUNTERA DE POLIAMIDA

Casco dieléctrico certificado por NOM-STPS NYCE capaz de resistir una fuerza de impacto de 101.7 joules.

INYECCIÓN DIRECTA

Fusión de suela al corte, calzado de una sola pieza, durable y resistente al despegado.

Nuestras sucursales

Sucursal Cimatarío:



Dirección: Av. Constituyentes 65 Pte. Col. Cimatarío, Querétaro, Qro. 76030

Teléfono: 442-216-0561

WhatsApp: 442-748-0561

Email: contacto@uniformesdequeretaro.com

Sucursal El Jacal:



Dirección: Av. Paseo Constituyentes 216 Col. El Jacal, Querétaro, Qro. 76180

Teléfono: 442-216-0787

WhatsApp: 442-833-3281

Email: drchef.jacal@gmail.com

Sucursal León Gto.:



Dirección: San José el Alto, León de los Aldama, Geo. 37545

Teléfono: 477-167-6687

WhatsApp: 442-341-9542

Email: ventas.leon@uniformesdequeretaro.com

www.uniformesdequeretaro.com